

BINNENLANDSE ARCHITECTUUR

Woning in Bredene Atelier Vens Vanbelle

Foto's: Luc Roymans

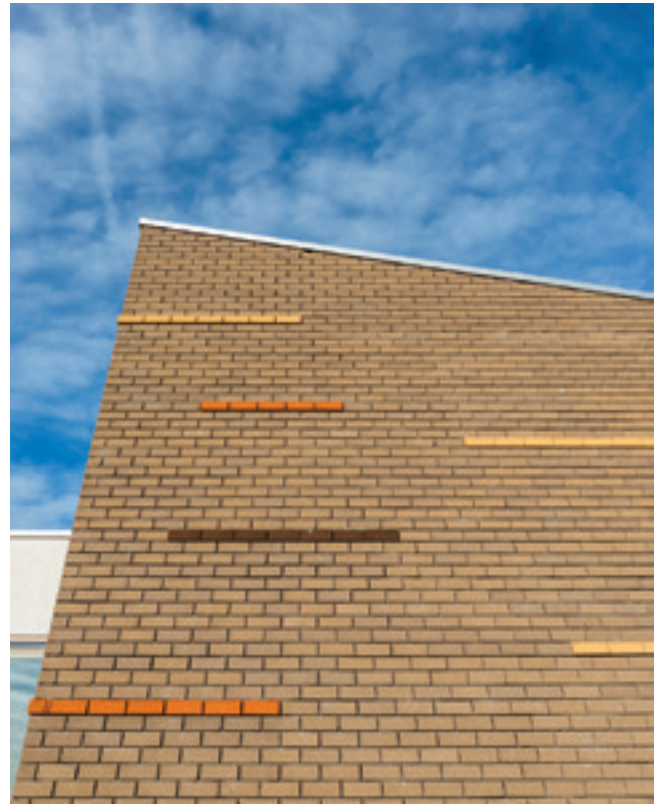


De ontwerpen van dit jonge architectenduo getuigen steeds van veel creativiteit. Een bekend recept dat je overal en altijd kan toepassen, is bij hen nooit aan de orde.

Deze eengezinswoning in een verkaveling in Bredene illustreert perfect hoe zij een project ontwerpen in functie van de context. De oriëntatie van het perceel was inderdaad niet geschikt voor een project waarbij de geijkte formule zou worden toegepast, met de leefruimtes op het gelijkvloers dat uitsteekt op een tuin aan de achterkant van de bouwgrond.

Het ging er dus om anders te gaan denken, vertrekkende van de bouwgrond, zijn ligging en de zanderige bodemstructuur.

De architecten hebben in eerste instantie geopteerd voor een halfondergrondse constructie waarin zich de slaapkamers, de garage en een grote berging bevinden. Door dit niveau in te werken in de grond kon het gebruik van dure paalfundering worden vermeden. Bovendien vereisen de ruimtes van deze halfondergrondse verdieping scheidingsmuren die dienen als dragende structuur voor het niveau van de



leefruimte. Hierdoor kon met minder kosten een grote open ruimte verkregen worden, zonder wanden noch zichtbare, dragende structuur.

Daarna hebben de architecten de leefruimtes op niveau +1/2 ingericht rond een zijdelings terras met een goede oriëntatie. Op die manier genieten de keuken en de woonkamer van een maximale natuurlijke lichtinval en zicht op deze buitenruimte. Een gebogen volume structureert de binnenruimte waarin de keuken, de zij-ingang, de sanitaire ruimtes en een over de leefruimtes uitkijkend bureau werden ondergebracht. Door deze elementen te concentreren in één enkel volume kon zich een zeer vloeiende ruimte ontplooiën.

Voor het gevelmetselwerk hebben de architecten geopteerd voor een grijs-bruine baksteen met een zeer ruwe textuur. Deze baksteen is ook gebruikt in verschillende, nogal felle kleuren. Om de eentonigheid van de lange, monochrome muren te doorbreken, hebben de architecten het metselwerk verlevendigd door hier en daar stroken gekleurde bakstenen aan te brengen. Andere kleuraccenten kunnen zowel binnen als buiten de woning worden teruggevonden, zoals in de garagepoort.

Een niet-alledaagse woning voor een verkaveling! Een woning die nauw aansluit bij haar context, waar licht en uitzicht echt ten volle benut worden.

www.vensvanbelle.be