

BINNENLANDSE ARCHITECTUUR

Architectuurpraktijk en vakantiewoning in Dudzele

Architectuurkantoor Monbaliu

Foto's: Studio Claerhout

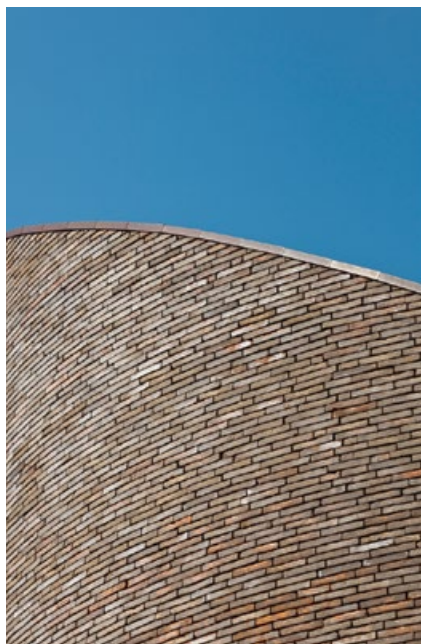


Met de uitbreiding van zijn architectenbureau en het bouwen van een vakantiewoning heeft Pascal Monbaliu enkele van zijn ambities gerealiseerd. Door de keuze en de uitvoering van de materialen, de hoge ramen en het feit dat er een gemeenschappelijke tuin is, maken de twee elementen van het project ontegensprekelijk deel uit van hetzelfde geheel. Toch zijn ze eenvoudig te onderscheiden van elkaar en hebben ze elk hun eigen, specifieke karakter.

Dit project bestond uit de uitbreiding van het architectenatelier, dat was ingericht in een te klein geworden woning uit

de jaren 1930, en ook van de privéwoning van de architect. Dankzij de grote ramen stroomt het licht overvloedig binnen in het nieuwe gedeelte, terwijl in het ruime atelier het daglicht wordt binnengebracht en via een ruime vide opening ook de halfondergrondse werkruimtes verlicht. Vandaag zijn oud en nieuw dus perfect met elkaar verweven.

Het tweede element van het project is het gastenverblijf, met de sprekende naam "Tube". De architect kon hier een reeds lang gekoesterde droom verwezenlijken, meer bepaald het optrekken van een gebouw met een ronde vorm.



In het vakantiehuis kunnen tien personen logeren, maar het kan ook als twee aparte vakantiewoningen worden verhuurd. Ook binnenin ervaart men

hoe het voelt om in een ronde vorm te leven en de inrichting werd hieraan aangepast.

zodat het bijzondere karakter van deze plaats nog meer erkend zal worden. Het metselwerk werd uitgevoerd in wildverband met dunne voegen.

In de stedenbouwkundige voorschriften werden specifieke dakhellingen voorgeschreven. De architect heeft deze verplichting ietwat speels ge(her)interpreteerd door het dak van het gastenverblijf “schuin af te snijden” en door ook aan het dak van de uitbreiding een zeer speciale volumetrie te geven.

Tenslotte vormt het nieuwe geheel een schakel met de omliggende gebouwen en er kwam ook plaats voor een tuintje aan de straatkant. De architect hechtte vooral belang aan kleur en bomen aan de straatkant omdat dit ontbrak in het dorpscentrum.



Pascal Monbaliu houdt van bouwen met baksteen, vooral omwille van de duurzaamheid van het materiaal. De architect en zijn vrouw hadden een voorliefde voor natuurkleurige materialen en hebben deze steen gekozen omwille van zijn tamelijk homogene kleur met aardekleuren met roodbruine tinten. Ze hopen dat de kleurencombinatie tussen de stenen, de tegelpannen en het schrijnwerk uniek blijft in de streek,

Het project is bouwkundig gezien een belangrijk element geworden in het dorp, terwijl toch ook een zekere soberheid behouden werd. De hedendaagse architectuur zal zo geleidelijk aan steeds meer aanvaard worden door de bewoners van de streek en het project zal voor altijd de stempel van zijn ontwerper blijven dragen.

www.monbaliu.be