

Plaquettes en terre cuite

La plaquette en terre cuite est un matériau qui existe depuis très longtemps. Jusqu'à peu, elle était essentiellement utilisée en décoration intérieure, pour recouvrir un mur et donner ainsi du caractère à une pièce.

Depuis quelques années, la plaquette en terre cuite a multiplié ses champs d'application pour devenir un matériau-phare tant en rénovation qu'en construction neuve. D'un marché de niche, le matériau occupe aujourd'hui une place croissante du marché des matériaux de parement ... Même si, à cette heure, les niveaux de vente n'atteignent pas ceux des briques de parement, le secteur constate chaque année que le nombre de m² de plaquettes de parement ne cesse de croître sur le marché de la construction en Belgique.

Fabrication

La plaquette en terre cuite reste avant tout un matériau en terre cuite (argiles, limons). Elle présente donc des caractéristiques esthétiques et techniques semblables aux briques.

Il existe plusieurs méthodes de production. La méthode de production la plus répandue en Belgique est la production de plaquettes par sciage de briques entières : deux plaquettes sont sciées de part et d'autre de la brique et la partie centrale restante peut être réintroduite dans le mélange de matières premières. Une autre méthode a récemment fait son apparition en Belgique : les plaquettes sont formées, séchées et cuites directement dans des moules spécifiques.

Application et systèmes de pose

Atteindre un bon niveau de performance énergétique est un enjeu pour les maîtres d'ouvrage, les promoteurs immobiliers, les autorités mais aussi pour les producteurs de matériaux de construction. L'isolation thermique reste l'élément clé dans la problématique énergétique.

Il s'avère que le parc de logements en Belgique est ancien : une grande partie de nos logements ne dispose pas d'isolation.

Chacun doit apporter sa pierre à l'édifice pour y remédier. C'est pourquoi le secteur briquetier a misé sur le développement de **systèmes d'isolation de façade par l'extérieur avec utilisation de plaquettes en terre cuite**.

En plus des systèmes plus anciens issus de panneaux préfabriqués, des systèmes ont également été développés pour être réalisés in situ contre un mur de fixation.

Un système d'isolation extérieure de façade avec une finition en plaquettes de terre cuite conserve l'esthétique d'un parement en terre cuite.

Dans chaque système, l'aptitude à l'emploi des différents matériaux isolants a été testée et différentes épaisseurs ont également été définies, en fonction du niveau d'isolation recherché par les utilisateurs.



Construction neuve

Le système d'isolation avec une finition en plaquettes de terre cuite convient tout autant à la construction neuve. Ce système peut s'avérer un atout important : pour un même niveau d'isolation, les murs extérieurs sont en effet moins épais et des m² au sol peuvent être facilement gagnés ... un argument de taille en ville ou sur de petites parcelles. Tout cela en gardant un parement durable !

Systèmes de pose

Les producteurs de plaquettes en terre cuite ont développé des collaborations avec divers producteurs de matériaux isolants. Selon le système, il peut s'agir :

- de panneaux préfabriqués préassemblés et rejointoyés après la pose ;
- d'une mise en œuvre complète sur chantier où l'on pose d'abord la couche d'isolant et les plaquettes comme finition finale.

Les fournisseurs des différents systèmes peuvent prévoir une formation et un agrément des installateurs.

Les plaquettes peuvent également être appliquées sur des panneaux préfabriqués fixés à une sous-structure. Les plaquettes sont collées sur un panneau résistant à l'humidité et aux conditions climatiques.

Formats et textures - Liberté architecturale

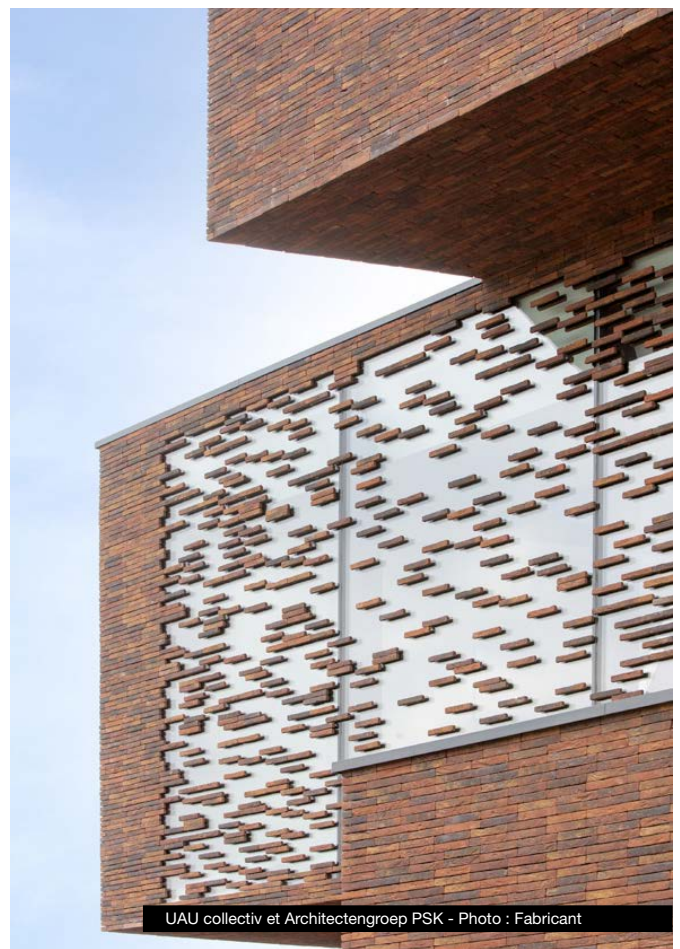
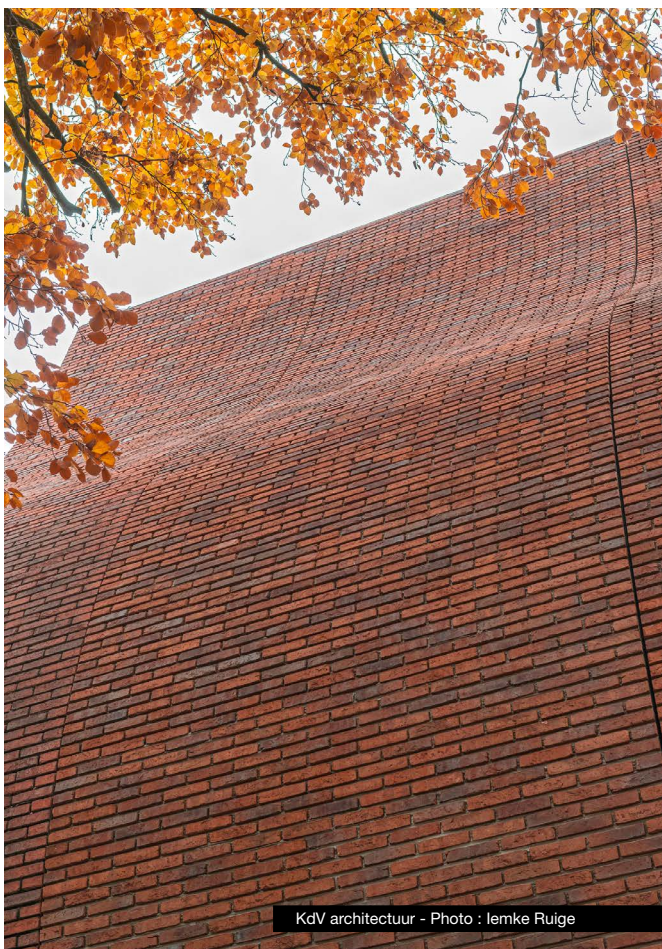
La terre cuite ouvre le champ des possibles ! C'est bien évidemment le cas avec la brique de parement, où formats, textures, teintes se déclinent à l'infini. Mais aujourd'hui, les plaquettes en terre cuite viennent encore renforcer la liberté architecturale. La terre cuite offre toujours une réponse à la créativité des architectes. Notre revue en a, par le passé, publié quelques exemples.



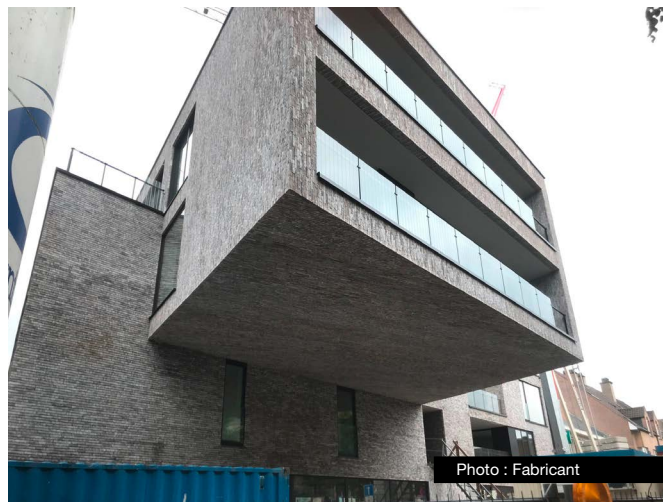
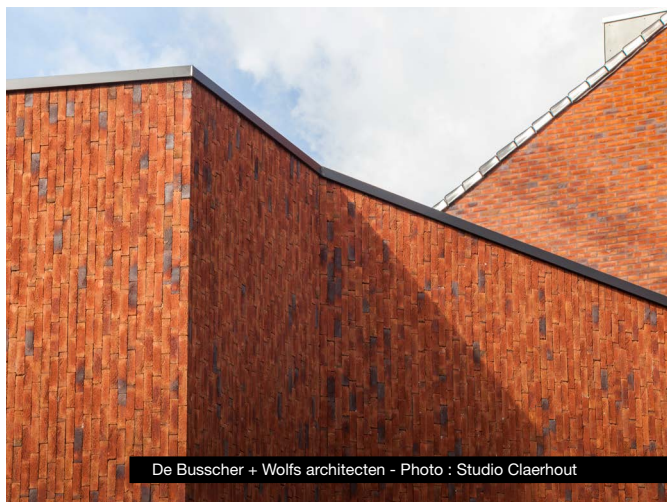
Propriétés techniques

En ce qui concerne la description des caractéristiques des plaquettes en terre cuite, nous renvoyons à la NBN B23-00 "Plaquettes en terre cuite - Caractéristiques et performances".

Afin d'obtenir les performances correctes du système dans lequel les plaquettes sont appliquées, il est très important que les composants déterminés par les fournisseurs soient utilisés et que les directives de mise en œuvre soient strictement suivies.



Notamment là où il est malaisé de poser des briques (ex : sous un auvent) ou pour un appareillage spécifique (ex : pose verticale). Briques et plaquettes se combinent alors parfaitement pour former un écrin de terre cuite.



Une autre combinaison possible est la continuité de l'extérieur à l'intérieur, ou vice versa, en posant à l'intérieur d'une pièce, une plaquette en terre cuite identique à celle utilisée à l'extérieur ou issue de la brique de parement de la même gamme. Un effet décoratif garanti !

L'appareillage de la maçonnerie ne joue ainsi plus aucun rôle dans la stabilité de la façade et l'architecte a une plus grande liberté dans le dessin des appareillages. Il y a un vaste choix des plaquettes. L'architecte peut travailler avec les dimensions des panneaux préfabriqués de façon à ce que les panneaux s'adaptent toujours et à avoir un pourcentage minimal de déchets de chantier et à limiter au minimum les modifications sur chantier. De tels panneaux peuvent aussi s'intégrer dans la production de murs préfabriqués d'une hauteur d'étage.

En conclusion, nul doute que la plaquette en terre cuite deviendra de plus en plus un produit-phare pour le secteur. Un matériau qui combine esthétique, durabilité et qualités techniques.

